

**EDITAL N.º 222/2024**

Mandato 2021/2025

**- ELEIÇÃO DO PARLAMENTO EUROPEU -  
09 DE JUNHO DE 2024**

**-LOCAIS DE AFIXAÇÃO DE PROPAGANDA ELEITORAL-**

Élia Luísa Dias Gonçalves Ascensão, Presidente da Câmara Municipal, torna público, nos termos do n.º 3 do artigo 7.º, da Lei nº 97/88, de 17 de agosto, os locais destinados à afixação de propaganda eleitoral são os seguintes:

**Freguesia da Camacha**

- Largo Conselheiro Aires de Ornelas

Coordenadas: X: 327361.4 - Y: 3616959.5

- Caminho do Rochão (Junto à Igreja do Rochão)

Coordenadas: X: 326004.0 - Y: 3618314.5

**Freguesia do Caniço**

- Rua da Abegoaria, ao lado da Igreja Paroquial das Eiras

Coordenadas: X: 326142.4 - Y: 3614460.2

- Junto à EB1/PE da Assomada

Coordenadas: X: 329237.3 - Y: 3614512.2

- Estrada do Aeroporto (ER 204)

Coordenadas: X: 326624.4 - Y: 3613596.3

**Freguesia de Gaula**

- Rua D. Felicidade de Gouveia - Achada de Gaula

Coordenadas: X: 329205.3 - Y: 3616749.3

- Estrada da Fonte Lopo

Coordenadas: X: 330514.7 - Y: 3616362.2



### **Freguesia de Santa Cruz**

- Avenida 2 de Agosto de 1996

Coordenadas: X: 332103.0 - Y: 3617847.5

- Rua do Salão

Coordenadas: X: 330404.9 - Y: 3617883.9

### **Freguesia de Santo António da Serra**

- Estrada Santo António da Serra (ao lado do PT)

Coordenadas: X: 329966.5 - Y: 3621800.2



## Freguesia da Camacha

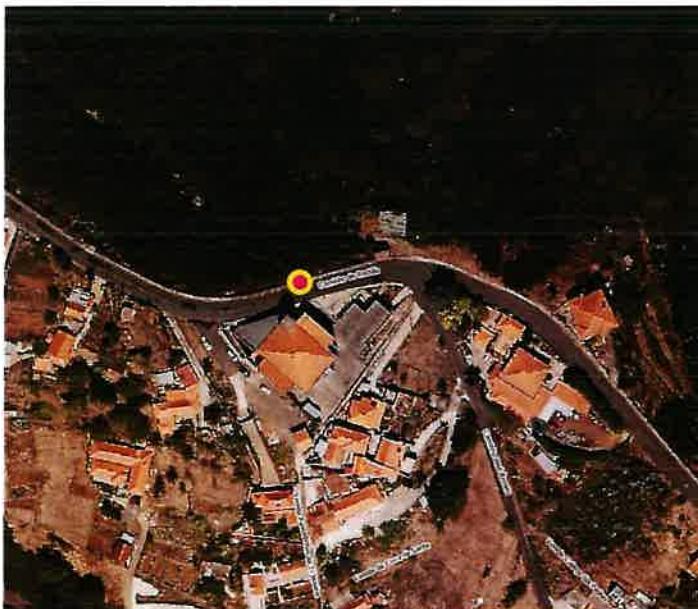
- Largo Conselheiro Aires de Ornelas

Coordenadas: X: 327361.4 - Y: 3616959.5



- Caminho do Rochão (Junto à Igreja do Rochão)

Coordenadas: X: 326004.0 - Y: 3618314.5



## Freguesia do Caniço

- Rua da Abegoaria, ao lado da Igreja Paroquial das Eiras  
Coordenadas: X: 326142.4 - Y: 3614460.2



- Junto à EB1/PE da Assomada  
Coordenadas: X: 329237.3 - Y: 3614512.2



- Estrada do Aeroporto (ER 204)

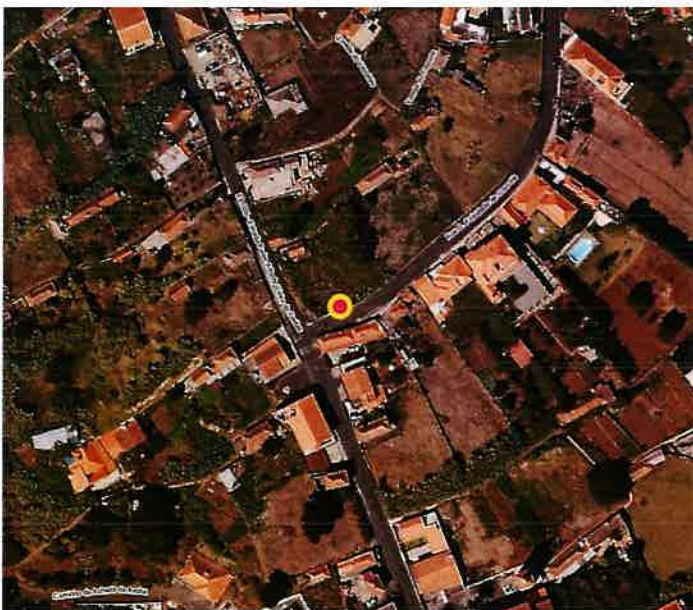
Coordenadas: X: 326624.4 - Y: 3613596.3



## Freguesia de Gaula

- Rua D. Felicidade de Gouveia - Achada de Gaula

Coordenadas: X: 329205.3 - Y: 3616749.3



- Estrada da Fonte Lopo

Coordenadas: X: 330514.7 - Y: 3616362.2



### Freguesia de Santa Cruz

- Avenida 2 de Agosto de 1996

Coordenadas: X: 332103.0 - Y: 3617847.5



- Rua do Salão

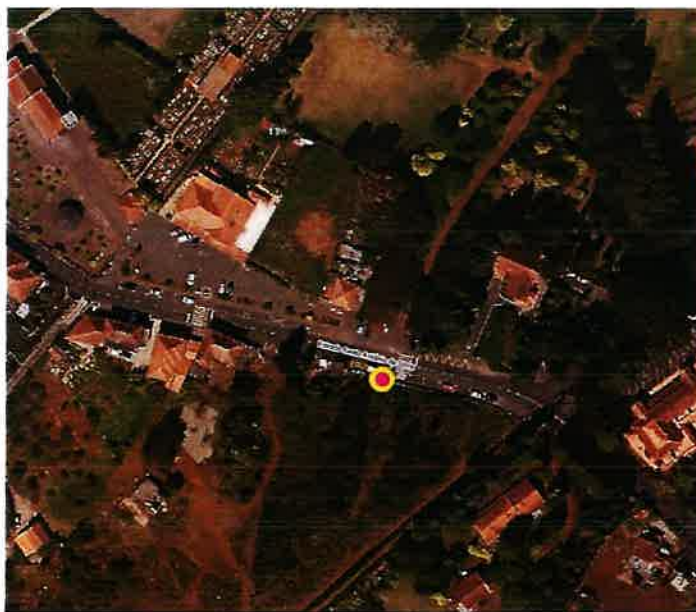
Coordenadas: X: 330404.9 - Y: 3617883.9



### Freguesia de Santo António da Serra

- Estrada Santo António da Serra (ao lado do PT)

Coordenadas: X: 329966.5 - Y: 3621800.2



Paços do Concelho de Santa Cruz, 22 de abril de 2024

A Presidente da Câmara,<sup>(1)</sup>

  
Élia Luísa Dias Gonçalves **Assensão**

<sup>(1)</sup> Em Regime Temporário de Funções no âmbito do requerimento com o NIPG 9445/24

