

**EDITAL N.º 199/2021**

Mandato 2017/2021

**EDITAL CAMPANHA ELEITORAL**

**- ELEIÇÃO DOS ÓRGÃOS DAS AUTARQUIAS LOCAIS –  
26 DE SETEMBRO DE 2021**

**Filipe Martiniano Martins de Sousa**, Presidente da Câmara torna público que, nos termos do artigo 64º da Lei Orgânica n.º 1/2001, de 14 de agosto, que os Edifícios Públicos e Recintos para fins da campanha eleitoral, são os seguintes:

**Freguesia da Camacha**

- Espaço Público, junto ao Adro da Igreja Paroquial da Camacha;  
Coordenadas: X: 326984.00 - Y: 3617181.00

- Espaço Público, junto ao Adro da Igreja Paroquial do Rochão;  
Coordenadas: X: 325651.00 - Y: 3618663.00

- Complexo Desportivo da Camacha;  
Coordenadas: X: 326222.20 - Y: 3616512.69

**Freguesia do Caniço**

- Espaço Público, junto ao Adro da Capela de Nossa Senhora da Consolação;  
Coordenadas: X: 325908.79 - Y: 3613530.83

- Espaço Público, em frente à Igreja Paroquial das Eiras;  
Coordenadas: X: 325792.69 - Y: 3614765.69

- Espaço Público, junto ao Adro da Igreja Paroquial da Assomada;  
Coordenadas: X: 328699.68 - Y: 3614947.62

- Praça Padre Lotelino, em frente à Igreja Matriz do Caniço;  
Coordenadas: X: 327437.73 - Y: 3614187.74

- Campo do Grupo Recreativo Cruzado Canicense;  
Coordenadas: X: 327829.12 - Y: 3615113.39



### **Freguesia de Gaula**

- Espaço Público, junto ao Adro da Igreja de Nossa Senhora da Luz;  
Coordenadas: X: 330156.00 - Y: 3616667.00

- Espaço Público, junto ao Adro da Igreja Paroquial da Achada;  
Coordenadas: X: 328871.84 - Y: 3616991.88

- Polidesportivo de Gaula;  
Coordenadas: X: 329946.23 - Y: 3616712.55

### **Freguesia de Santa Cruz**

- Praça Dr. <sup>o</sup> João Abel de Freitas;  
Coordenadas: X: 331951.22 - Y: 3618141.37

- Espaço Público, junto ao Adro da Capela de São Pedro;  
Coordenadas: X: 331644.45 - Y: 3617460.32

- Complexo Desportivo Braulio França;  
Coordenadas: X: 332044.39 - Y: 3619833.62

### **Freguesia de Santo António da Serra**

- Largo de Santo António da Serra;  
Coordenadas: X: 329516.56 - Y: 3622196.64

- Largo junto à Capela de João Ferino;  
Coordenadas: X: 328034.72 - Y: 3619874.25

Paços do Concelho de Santa Cruz, aos 30 de julho de 2021

O Presidente da Câmara



**Filipe Martiniano Martins de Sousa**



## MUNICIPIO DE SANTA CRUZ

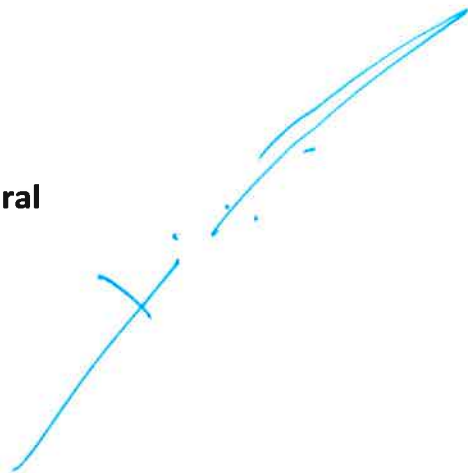
### Locais para Fins de Campanha Eleitoral

#### Freguesia da Camacha

- Espaço Público, junto ao Adro da Igreja Paroquial da Camacha  
Coordenadas: X: 326984.00 - Y: 3617181.00

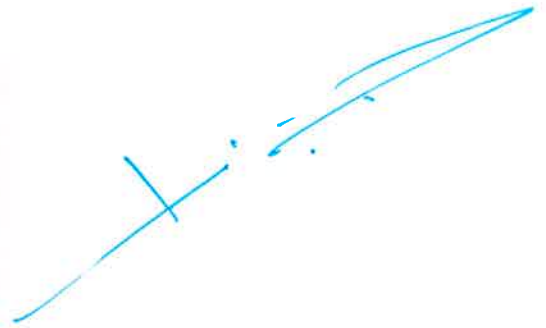


- Espaço Público, junto ao Adro da Igreja Paroquial do Rochão  
Coordenadas: X: 325651.00 - Y: 3618663.00



- Complexo Desportivo da Camacha

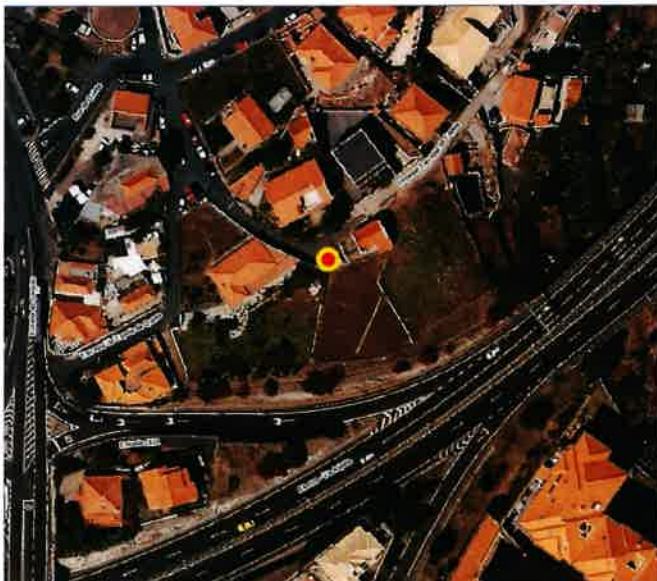
Coordenadas: X: 326222.20 - Y: 3616512.69



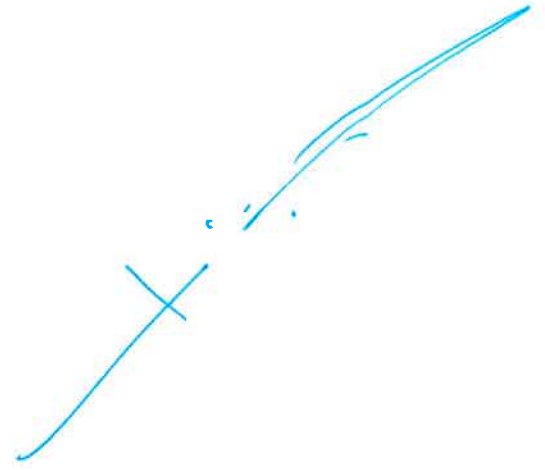
### Freguesia do Caniço

- Espaço Público, junto ao Adro da Capela de Nossa Senhora da Consolação

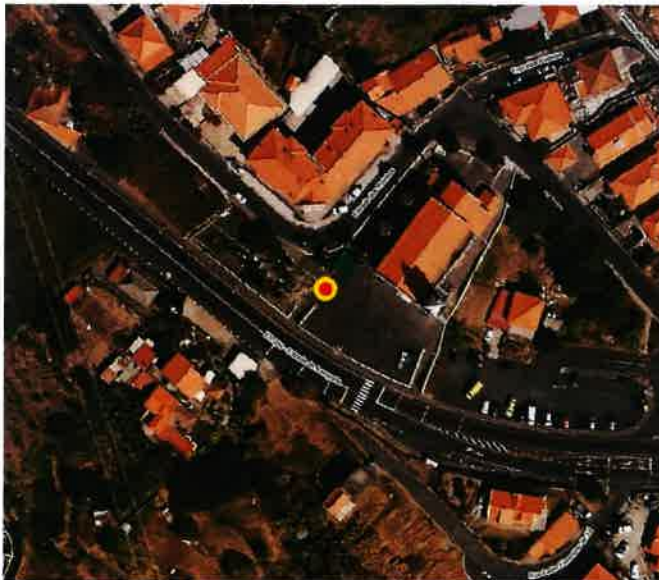
Coordenadas: X: 325908.79 - Y: 3613530.83



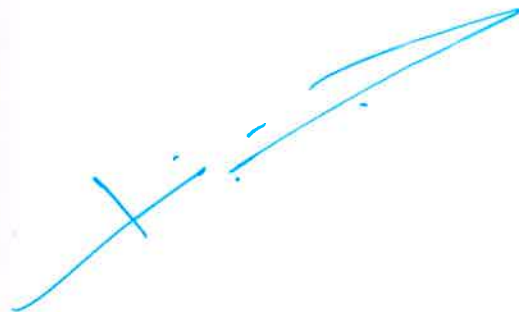
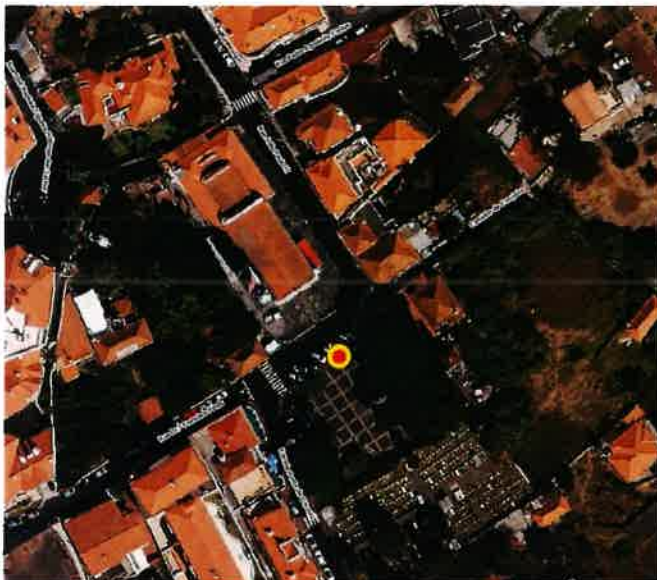
- Espaço Público, em frente à Igreja Paroquial das Eiras  
Coordenadas: X: 325792.69 - Y: 3614765.69



- Espaço Público, junto ao Adro da Igreja Paroquial da Assomada  
Coordenadas: X: 328699.68 - Y: 3614947.62



- Praça Padre Lotelino, em frente à Igreja Matriz do Caniço  
Coordenadas: X: 327437.73 - Y: 3614187.74



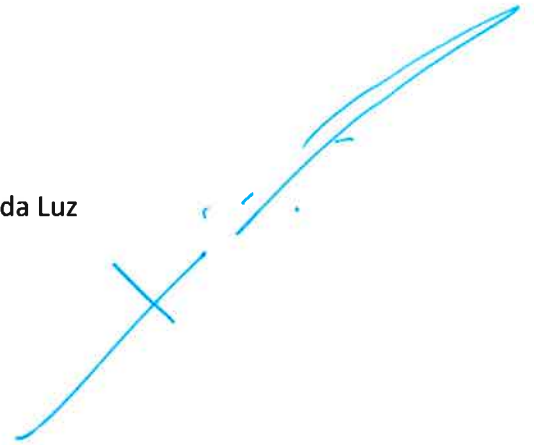
- Campo do Grupo Recreativo Cruzado Canicense  
Coordenadas: X: 327829.12 - Y: 3615113.39



## Freguesia de Gaula

Espaço Público, junto ao Adro da Igreja de Nossa Senhora da Luz

Coordenadas: X: 330156.00 - Y: 3616667.00



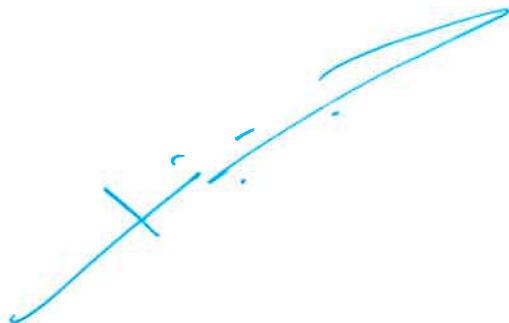
- Espaço Público, junto ao Adro da Igreja Paroquial da Achada

Coordenadas: X: 328871.84 - Y: 3616991.88



- Polidesportivo de Gaula

Coordenadas: X: 329946.23 - Y: 3616712.55



**Freguesia de Santa Cruz**

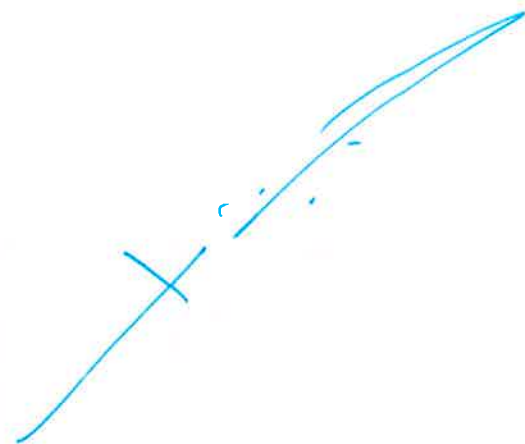
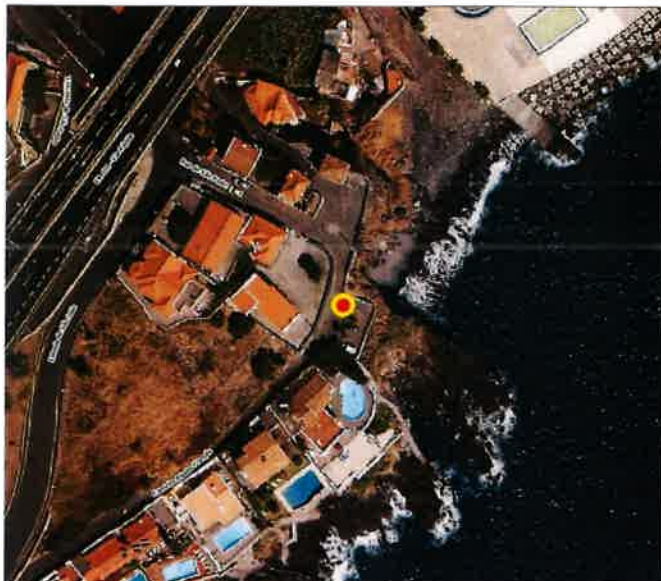
- Praça Dr. <sup>o</sup> João Abel de Freitas

Coordenadas: X: 331951.22 - Y: 3618141.37





- Espaço Público, junto ao Adro da Capela de São Pedro  
Coordenadas: X: 331644.45 - Y: 3617460.32



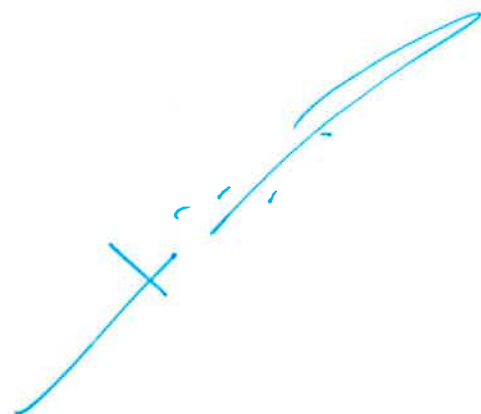
- Complexo Desportivo Braulio França  
Coordenadas: X: 332044.39 - Y: 3619833.62



**Freguesia de Santo António da Serra**

- Largo de Santo António da Serra

Coordenadas: X: 329516.56- Y: 3622196.64



- Largo junto à Capela de João Ferino

Coordenadas: X: 328034.72 - Y: 3619874.25

